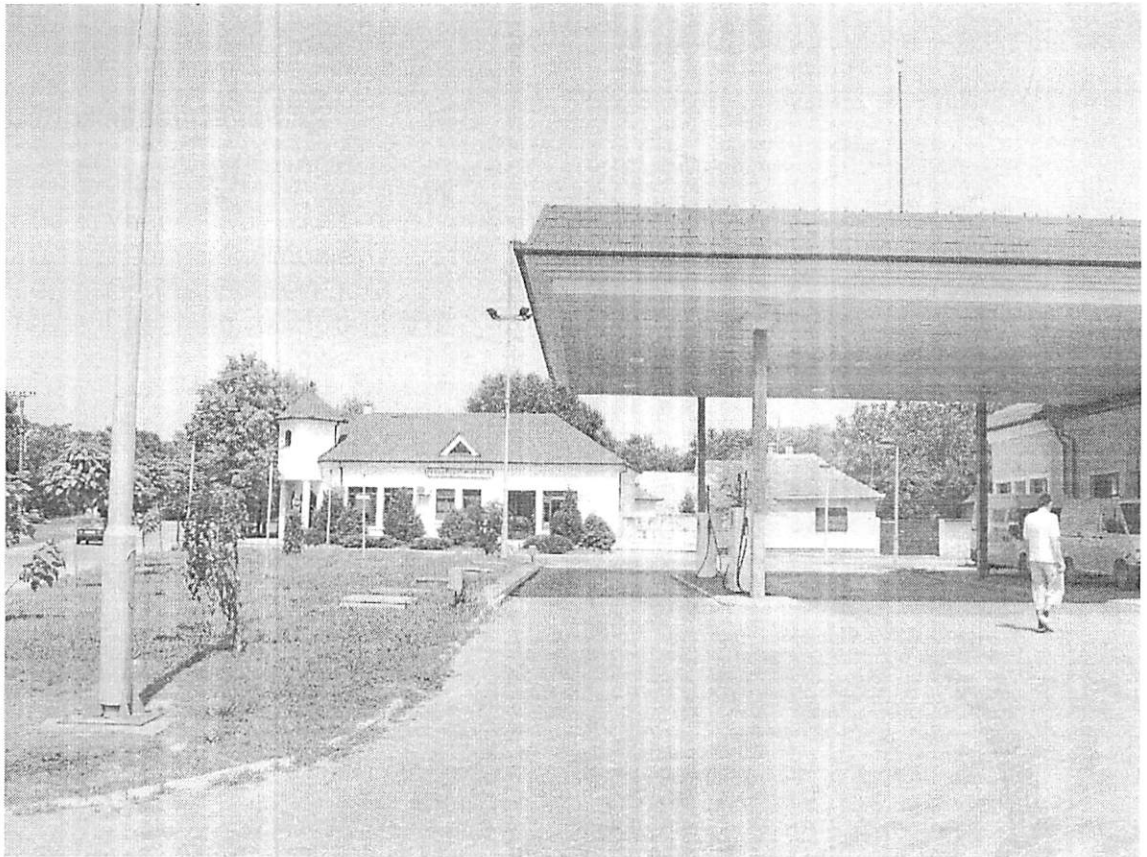


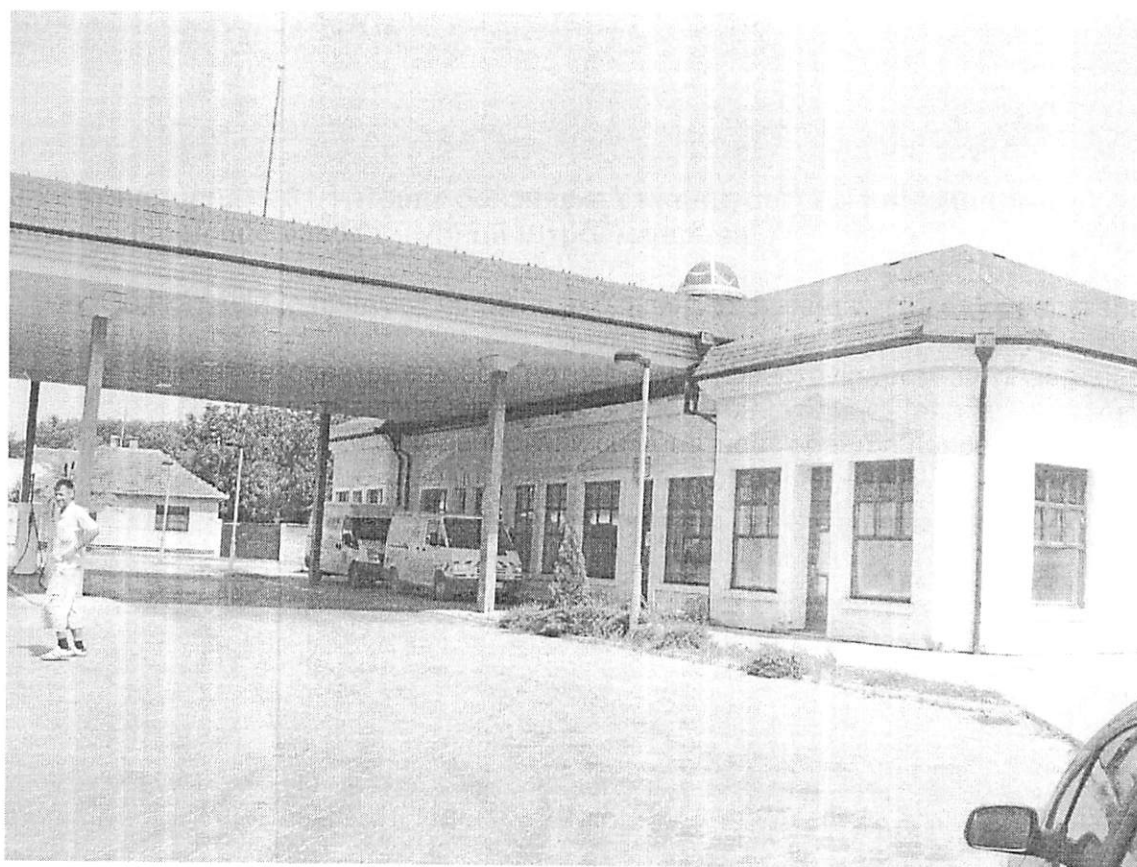
Садржај вештачења:

- 1.0. Увод
- 2.0. Анализа локације
- 3.0. Опис непокретности
- 4.0. Вредност непокретности



**3.2-кат.парцела 1131/1 зграда бензинске станице бр.1 са земљиштем
укупне површине 9а30 m²у улици Штросмајерова**

- Објекат који је предмет процене је бензинска станица у поседу предузећа „Будућност
- У Објекат је опремљен свом потребном инфраструктуром за обављање ове врсте делатности. Објекат је изведен 1999 године. Делатност за коју је намењен изводи се и данас, али се делатност обавља повремено.
- Земљиште које је део предметне парцеле уређено је у складу са окружењем и делатношћу објекта.



**3.3-кат.парцела 1131/2 зграда бензинске станице бр.1 са земљиштем
укупне површине 9а31 m²у улици Штросмајерова**

- Објекат који је предмет процене је бензинска станица у поседу предузећа „Будућност
- У Објекат је опремљен свом потребном инфраструктуром за обављање ове врсте делатности. Објекат је изведен 1999 године. Делатност за коју је намењен изводи се и данас, али се делатност обавља повремено.
- Земљиште које је део предметне парцеле уређено је у складу са окружењем и делатношћу објекта.

